



201819123130

正本

监测报告

报告编号: HZT190711003-Z

项目名称: 东莞市新和丰座椅有限公司
建设项目竣工环保验收监测

受检单位: 东莞市新和丰座椅有限公司

监测类别: 项目竣工验收监测

报告日期: 2019年07月11日



广东华准检测技术有限公司
Guangdong Huazhun Testing Technology Co., Ltd.

检验检测专用章

编写: 叶玉君

审核: 任晓丽

审定: 郑智育

签发: 王勇

签发日期: 2019.07.17

说明:

- 1、本报告只适用于监测目的。
- 2、本报告仅对来样或采样分析结果负责。
- 3、本报告涂改无效。
- 4、本报告无本公司监测专用章、骑缝章及计量认证章无效。
- 5、未经本公司书面批准,不得部分复制本报告。
- 6、本监测结果仅代表监测时委托方提供的工况条件下项目测值。

本机构通讯资料:

单位名称: 广东华准检测技术有限公司

联系地址: 东莞市道滘镇金牛新村五横路金牛工业园 B 栋三楼

邮政编码: 523176

联系电话: 0769-8833 7986

传 真: 0769-8833 3080

电子邮件: hzt@hztesting.com.cn

网 址: <http://www.hztesting.com.cn>

一、监测目的

建设项目竣工环境保护验收监测

二、企业概况

项目名称：东莞市新和丰座椅有限公司建设项目竣工环保验收监测

企业地址：东莞市石排镇黄家壩村向沙大道

三、质量控制

3.1 人员资质

监测人员	上岗证编号
杜锡强	粤环采样 0476
杨子增	HZZT031A

3.2 监测分析过程中的质量保证和质量控制

为保证监测分析结果的准确可靠性，监测质量保证和质量控制按《工业企业厂界环境噪声排放标准》（GB 12348-2008）等有关规范和标准要求进
 行。

- (1)验收监测在工况稳定，各设备正常运行的情况下进行。
- (2)监测人员持证上岗，监测所用仪器经过计量部门检定合格并在有效期使用。
- (3)噪声测量仪按《工业企业厂界环境噪声排放标准》（GB 12348-2008）规定，用标准声源进行校准，测量前后仪器示值偏差不大于 0.5 dB。
- (4)监测因子监测分析方法均采用本公司通过计量认证的方法，分析方法能满足评价标准要求。
- (5)验收监测的采样记录及分析测试结果，按国家标准和监测技术规范有关要求进
 行数据处理和填报，并按有关规定和要求进行审核。

3.3 声级计监测前后校准结果

测量日期		校准声级 Leq 【dB(A)】			评价	备注
		测量前	测量后	差值		
2019.07.08	昼间	93.8	93.8	0	合格	测量前、后仪器示值偏差不大于 0.5dB，测量数据有效。
2019.07.09		93.8	93.8	0	合格	

—— 接续页 ——

四、监测内容

监测人员：杜锡强、杨子增

4.1 噪声监测点位布设及监测时间、工况

监测点位	监测因子	监测时间	工况	监测频次
厂界南外 1 米处	厂界噪声	2019.07.08 09:40 2019.07.09 10:15	80%	昼间一次， 共 2 天
厂界西外 1 米处		2019.07.08 09:45 2019.07.09 10:20		
厂界北外 1 米处		2019.07.08 09:50 2019.07.09 10:25		

五、监测结果及评价

5.1 噪声

5.1.1 监测方法：GB 12348-2008 《工业企业厂界环境噪声排放标准》；

5.1.2 执行标准：《工业企业厂界环境噪声排放标准》（GB 12348-2008）表 1 中 3 类；

5.1.3 监测结果

单位：dB(A)

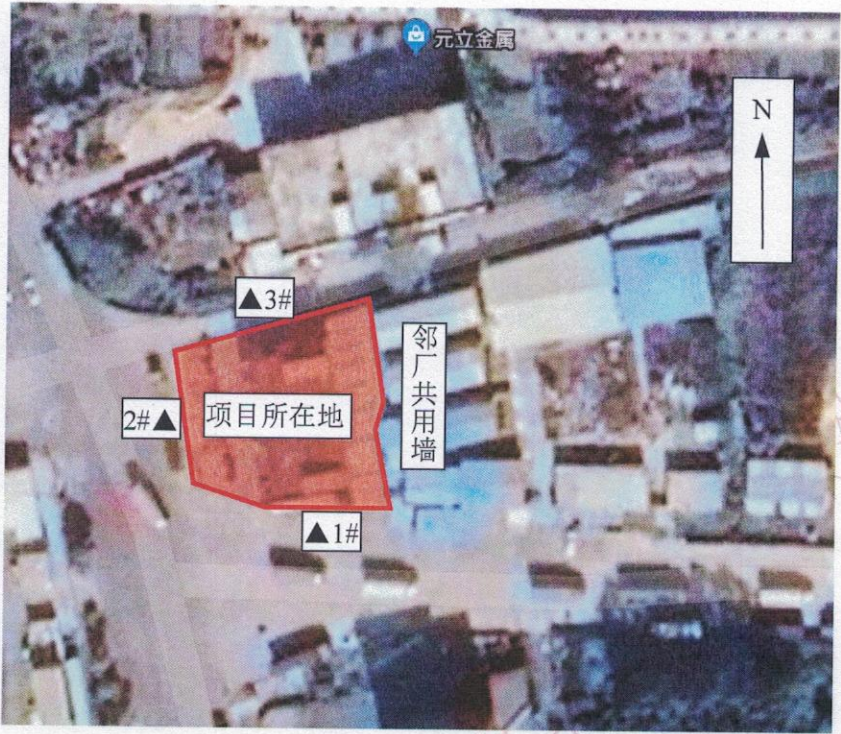
测点编号	监测点位	主要声源	监测结果（昼间）	评价
1#	厂界南外 1 米处（2019.07.08）	工业噪声	64.3	达标
	厂界南外 1 米处（2019.07.09）		64.5	达标
2#	厂界西外 1 米处（2019.07.08）		63.8	达标
	厂界西外 1 米处（2019.07.09）		63.8	达标
3#	厂界北外 1 米处（2019.07.08）		63.5	达标
	厂界北外 1 米处（2019.07.09）		63.2	达标
排放限值			65	/

注：1、环境条件：2019.07.08，风向：西南；风速：1.9m/s；无雷电、无雨雪；
2019.07.09，风向：南；风速：2.1m/s；无雷电、无雨雪。

- 2、结果仅对当时监测的情况负责，测量值低于排放标准限值，未进行背景噪声的测量及修正，两天工况均为 80%。
3、由于企业夜间不生产（企业已出具相关证明），故夜间噪声未监测。

—— 接续页 ——

噪声监测点位示意图：▲表示噪声监测点，两天监测位置一致



注：项目东面为邻厂共用墙，不具备监测条件，故未设监测点。

六、监测结论

厂界噪声符合《工业企业厂界环境噪声排放标准》（GB 12348-2008）表 1 中 3 类排放限值标准。

七、监测方法附表

附表：噪声监测分析方法及仪器

监测项目	方法	仪器名称及型号	仪器编号	检定/校准单位	有效期
噪声	《工业企业厂界环境噪声排放标准》GB 12348-2008	多功能声级计 AWA6228+	XC-039	深圳市计量质量 检测研究院	2019.12
监测依据	GB 12348-2008	《工业企业厂界环境噪声排放标准》			

——报告结束——